



## En mai, le réseau Les Pharmaciens Associés se mobilise pour prévenir et traiter les allergies.

Rouen, avril 2016.

Le réseau Les Pharmaciens Associés, groupement de la coopérative Astera, lance durant le mois de mai, une campagne de prévention sur les allergies.

### Les allergies en France

#### Qu'est-ce qu'une allergie ?

Une allergie est une réaction excessive de notre organisme face à certaines substances, qu'il considère, à tort, comme nocives : les allergènes.

#### Principaux allergènes :



##### Allergènes de la maison :

Acariens, poussière, poils d'animaux, moisissures, certains aliments.  
→ Ce sont les allergies persistantes.



##### Allergènes de l'air :

Pollens (arbres et graminées).  
→ Ce sont les allergies saisonnières.

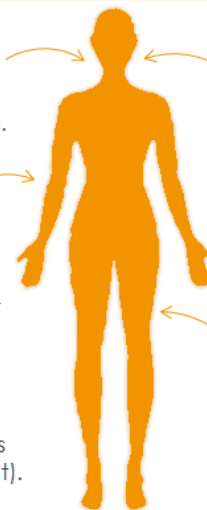
#### Les manifestations allergiques

**La conjonctivite**  
œil rouge et larmoyant, démangeaisons.

**L'asthme**  
diminution du diamètre des bronches qui gêne le patient dans sa respiration.  
5 % des adultes et 7 à 8 % des enfants touchés (chiffre croissant).

**La rhinite allergique**  
sensation de nez bouché avec écoulement d'un liquide clair, démangeaisons et éternuements.

**L'urticaire**  
boursoufflures cutanées rouges, démangeaisons.



#### Les français et les allergies en France

En 2016

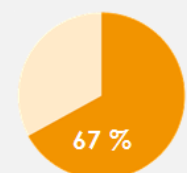


En 2025

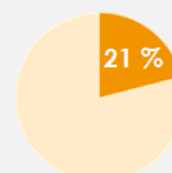


dont  
2 français sur 3 l'ignorent

#### Des conséquences incommodes



des français allergiques ressentent une plus grande fatigue.



des français constatent une baisse de la productivité.

x3

Les personnes allergiques ont 3 fois plus de risque de devenir asthmatique.

# Les objectifs et les cibles de la campagne

## Les objectifs :

- Proposer des solutions aux personnes souffrant d'allergies en conseillant **un traitement adapté au type d'allergie** (saisonniers, alimentaires ...).
- **Apporter du conseil aux patients.**
- **Prévenir l'apparition** des troubles liés aux allergies.
- **Détecter et inciter les patients allergiques** à prendre un traitement.

## Les cibles :

Tous les patients présentant des symptômes d'allergie.

# Les Pharmaciens Associés : les outils pour faciliter le dialogue patient

## Le pharmacien, un acteur de santé :

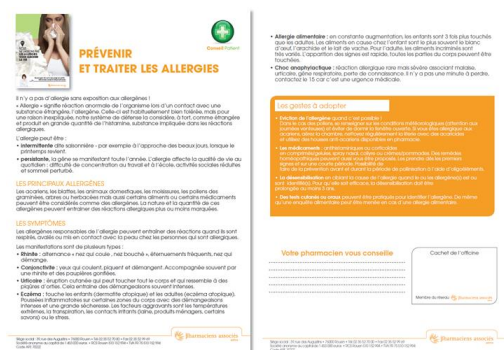


Le réseau Les Pharmaciens Associés accompagne l'équipe officinale avec une Fiche Conseils Equipe et un arbre décisionnel pour bien identifier le type d'allergie de patient et conseiller le traitement adapté.



Des supports de communication pour rendre visible cette campagne à l'extérieur et à l'intérieur de l'officine, sont proposés aux pharmaciens du réseau Les Pharmaciens Associés.

## La Fiche Conseils Patient pour prévenir et traiter les allergies :



Cette fiche apporte aux patients de l'information sur les principaux allergènes, les symptômes associés et des conseils de prévention.



Prêt à twitter : Le réseau Les Pharmaciens Associés se mobilise pour prévenir et traiter les allergies. #prévention #allergie



#### **À propos du réseau Les Pharmaciens Associés**

Le réseau Les Pharmaciens Associés est une filiale de la coopérative Astera, qui a mis en place un programme complet destiné à développer l'officine et à valoriser le rôle d'acteur de santé du pharmacien. Créé en 2009, le Réseau se développe et réunit 300 adhérents. Les Pharmaciens Associés s'appuient sur les valeurs fondamentales du commerce associé : respect de l'indépendance du pharmacien, partage et éthique. Ce réseau est unique et fait bénéficier ses adhérents d'une force plurielle.



#### **À propos d'Astera**

Avec plus de 6500 pharmaciens sociétaires, 32 agences de répartition en France, 4 en Belgique et un chiffre d'affaires de 4,7 milliards d'euros en 2015. Créée il y a plus de 90 ans par des pharmaciens, Astera défend un modèle unique où chaque sociétaire est à la fois client et propriétaire de la coopérative. Les investissements réalisés sont tournés vers les attentes et les besoins des pharmaciens, les résultats sont partagés.